

ОБРАТНЫЕ КЛАПАНЫ НЕРЖАВЕЮЩАЯ СТАЛЬ

600-ES / 338-ES / 339-ES



Обратные клапаны компании WITT для надежной защиты от опасности возникновения обратного потока газа. Каждый клапан 100%-но проверен.

Преимущества

- предотвращают образование произвольных газовых смесей
- минимальные потери давления – благодаря специальной системе клапанов с низким давлением открытия
- минимальная утечка – благодаря применению системы клапанов с пружинной нагрузкой и герметизации эластомерами
- продление срока эксплуатации благодаря отфильтровыванию загрязнений из системы газоснабжения через фильтр из волокон высококачественной нержавеющей стали (100 микрон)
- широкий диапазон применения – со всеми видами технических газов

Применение

- для защиты оборудования и систем газоснабжения от обратного потока газа, возможна эксплуатация в соответствии со стандартами EN 746-2
- подходят для применения с коррозирующими газами в химической промышленности, прилабораторных работах и других технологических процессах

- монтаж независимо от положения
- максимальная температура окружающей среды 70 °C

Техническое обслуживание

- ежегодная проверка функции отсечения обратного потока и герметичности по отношению к атмосфере
- рекомендуется применение проверочного стенда компании WITT
- ремонт производится только производителем. Замена газового фильтра может производиться квалифицированным персоналом заказчика

Нормы/сертификаты

Компания сертифицирована по стандартам ISO 9001 и DGRL 97/23/EG модуль H
 Маркировка CE согласно:
 - директиве по напорному оборудованию 97/23/EG
 Очищено для работы с кислородом в соответствии:
 - EIGA IGC Doc 13/12/E: Oxygen Pipeline and Piping Systems

модели	макс. Рабочее давление [бар]	Материалы	вес [гр]	резьбовое соединение	№ по каталогу
600-ES	16	нержавеющая сталь элатсомеры	681	G 1/2	037-017
			615	G 3/4	037-033
			540	G 1	037-018
338-ES	16	нержавеющая сталь элатсомеры	1500	G 1	038-064
2.665			G 1.1/2	038-014	
2.633			G 2	038-022	

Другие резьбовые соединения по запросу

ОБРАТНЫЕ КЛАПАНЫ НЕРЖАВЕЮЩАЯ СТАЛЬ

600-ES / 338-ES / 339-ES

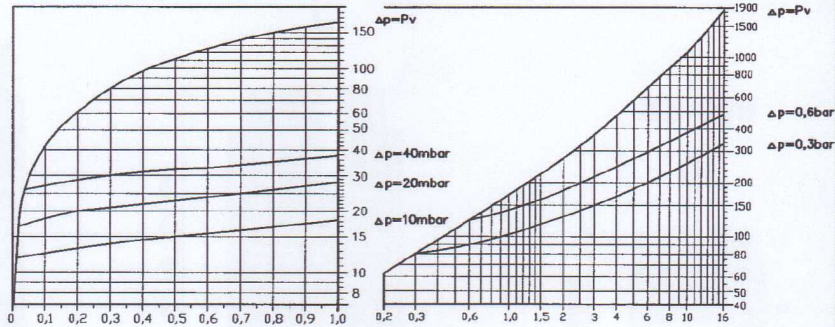


600-ES

Диаграмма пропускной способности для воздуха (20 °C)

Коэффициент пересчета:

бутан	x 0,68
природный газ	x 1,25
метан	x 1,33
пропан	x 0,80
кислород	x 0,95
коммунальный газ	x 1,54
водород	x 3,75



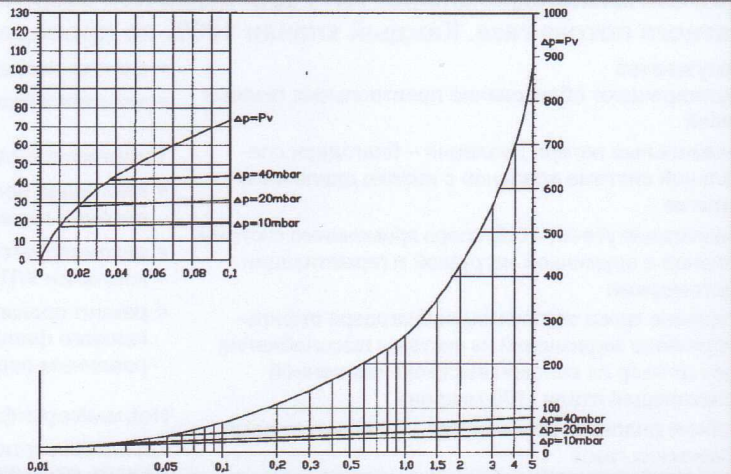
Входное давление: P_V [бар] Давление открытия: 4 миллибар

338-ES

Диаграмма пропускной способности для воздуха (20 °C)

Коэффициент пересчета:

бутан	x 0,68
природный газ	x 1,25
метан	x 1,33
пропан	x 0,80
кислород	x 0,95
коммунальный газ	x 1,54
водород	x 3,75



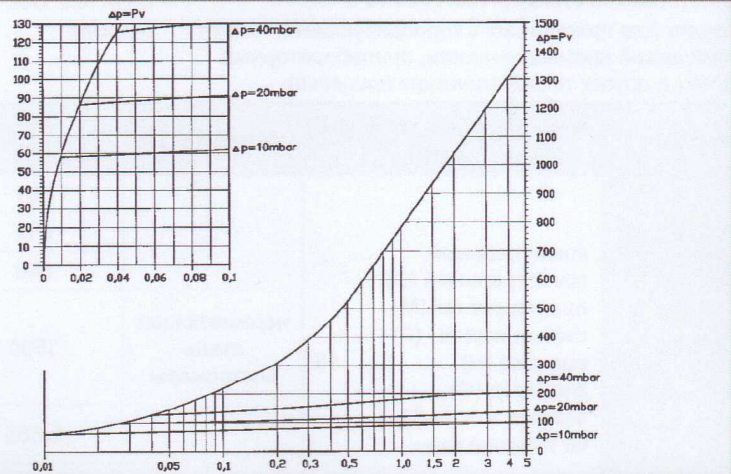
Входное давление: P_V [бар] Давление открытия: 6 миллибар

339-ES

Диаграмма пропускной способности для воздуха (20 °C)

Коэффициент пересчета:

бутан	x 0,68
природный газ	x 1,25
метан	x 1,33
пропан	x 0,80
кислород	x 0,95
коммунальный газ	x 1,54
водород	x 3,75



Входное давление: P_V [бар] Давление открытия: 5 миллибар